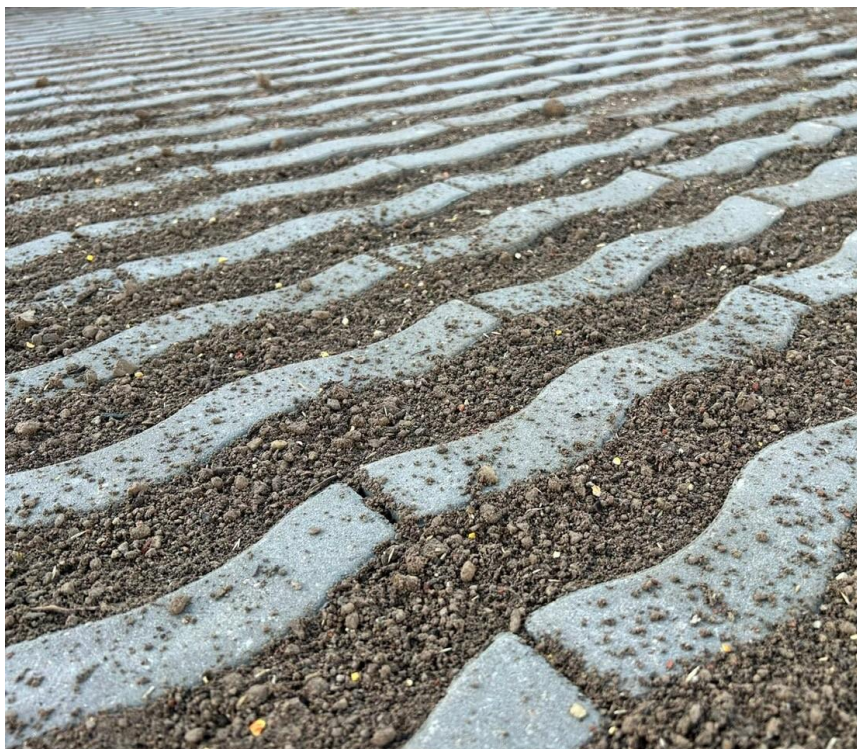
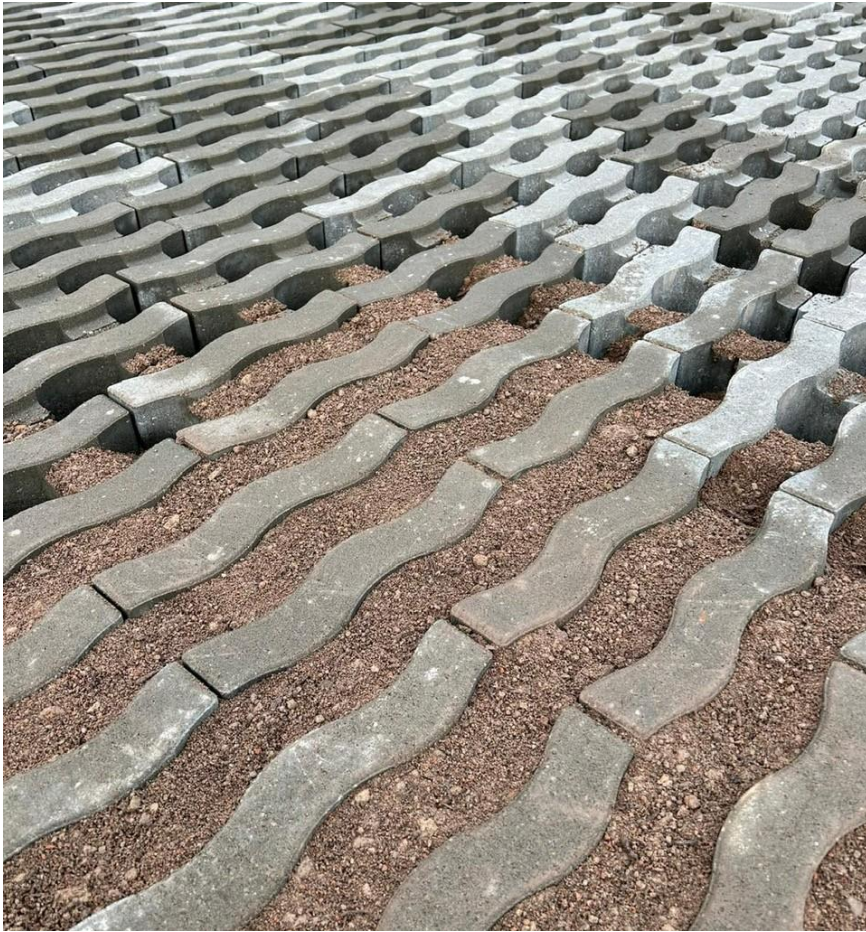


**Musterfläche bei Fa. Lithonplus in Gunzenhausen:**

Begrünbare Flächenbefestigung mit **LP Curve (Rasenstein)**, eingebaut in die Bettungsschicht und Füllung der Kammern mit dem neuartigen Schwammstadt **KOVEG M1 Vegetationssubstrat**



**Bettungsschicht aus Koveg M1 0-16 mm, ca. 5 cm stark**



**Kammer Füllung mit Koveg M1 Rasensubstrat 12 cm stark**



### **Vorteil der neuartigen Belagsbauweise „Schwammstadtstein“:**

- Betonrasenstein mit 50 % begrünbarem Flächenanteil
- Hohes Wasserhaltervermögen in der Schichthöhe von ca. 17-20 cm dadurch Verhinderung der Versickerung in die Tragschicht
- Hohe Verdunstungsrate – Verbesserung des Kleinklimas
- optimal anhaltende Begrünung durch die ausreichend bemessene bewurzelbare Substratschicht (Koveg M1)
- Mit der trittfesten Wildgräser-Kräutermischung (Magerrasen) wird eine resiliente Begrünung gewährleistet (Sondermischung KOVEG v. Fa. Rieger – Hofmann GmbH)
- im begrünten Zustand ist eine gehfreundliche Oberfläche gegeben.

Aufgestellt: Stuttgart, den 18.03.2026 Dipl.-Ing. A. Koppen